



Koninklijke Marine

# Directie Materiële Instandhouding

Maritieme Maintenance  
Conferentie

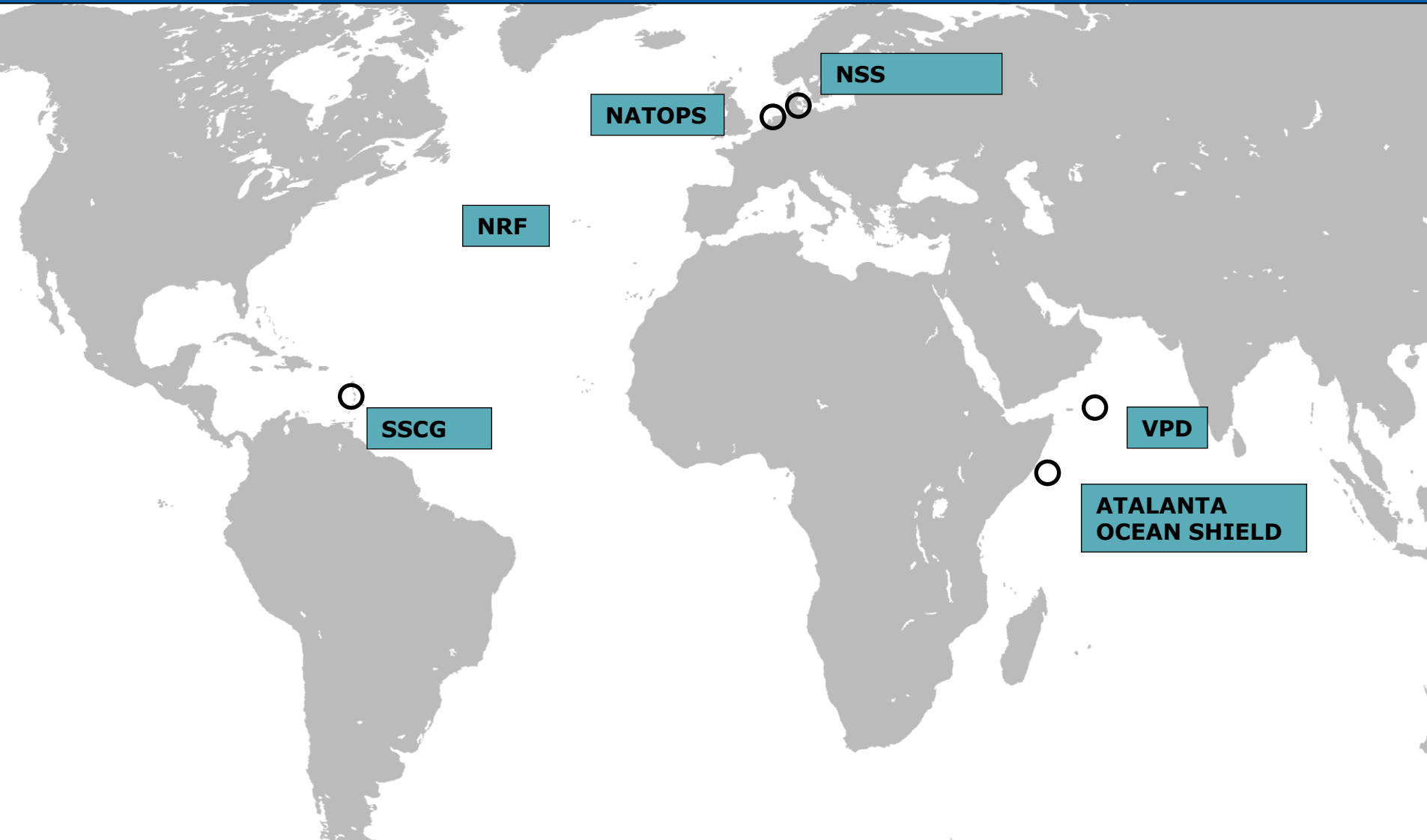
25 September 2014

Ir. C.H. Boelema Robertus  
Directeur Directie Materiële Instandhouding

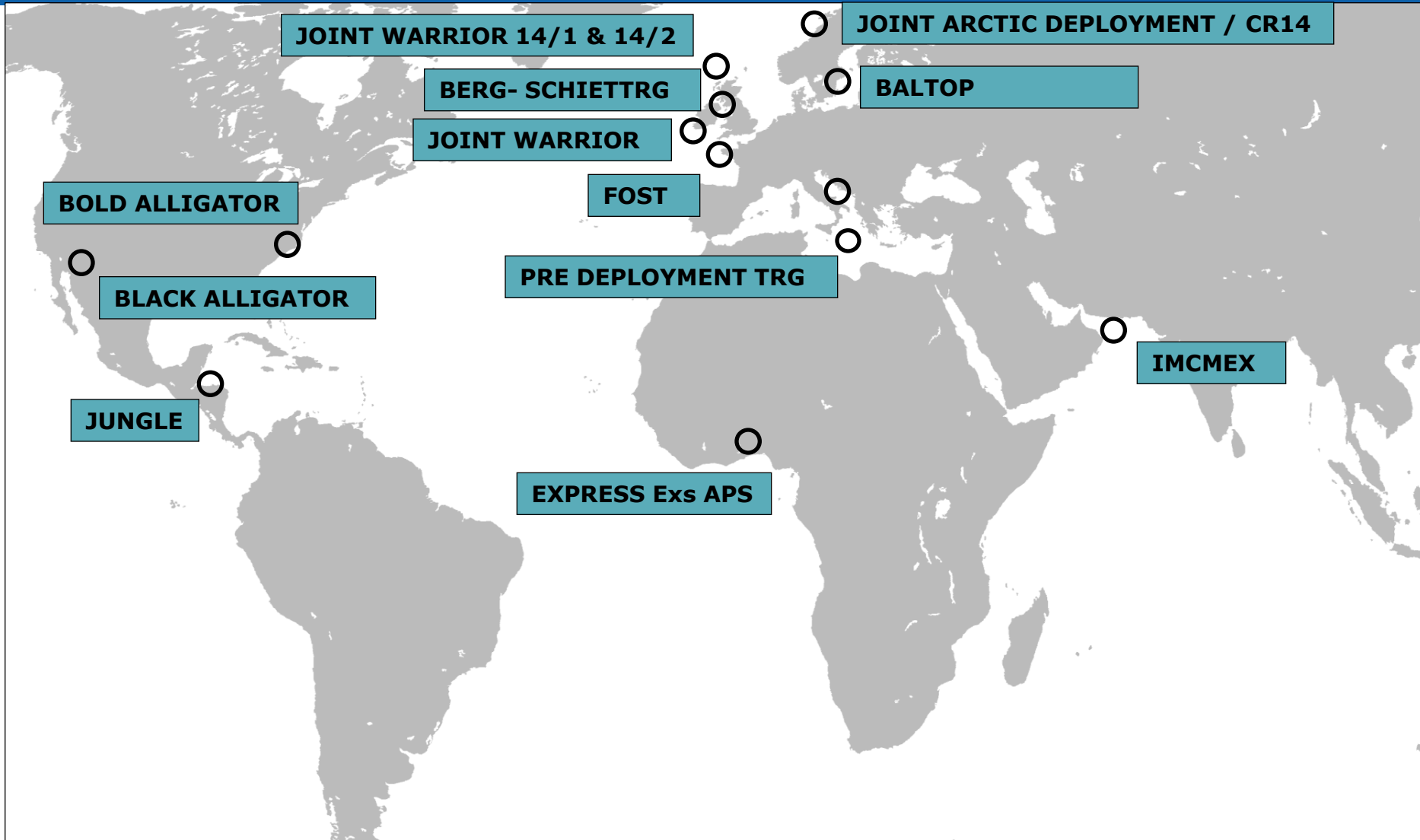
# Veiligheid op en vanuit zee



# 2014 Inzet Koninklijke Marine



# 2014 Gereedstelling



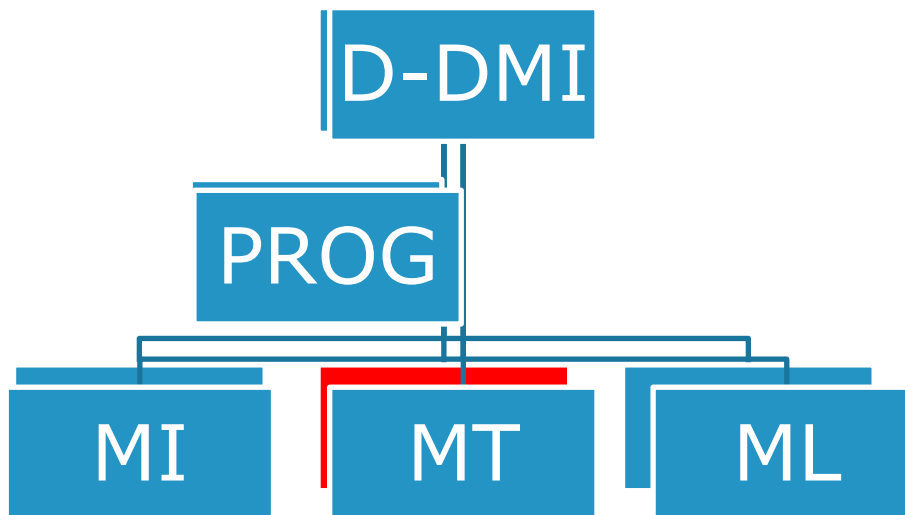
# Locatie in NL



# CZSK & DMI

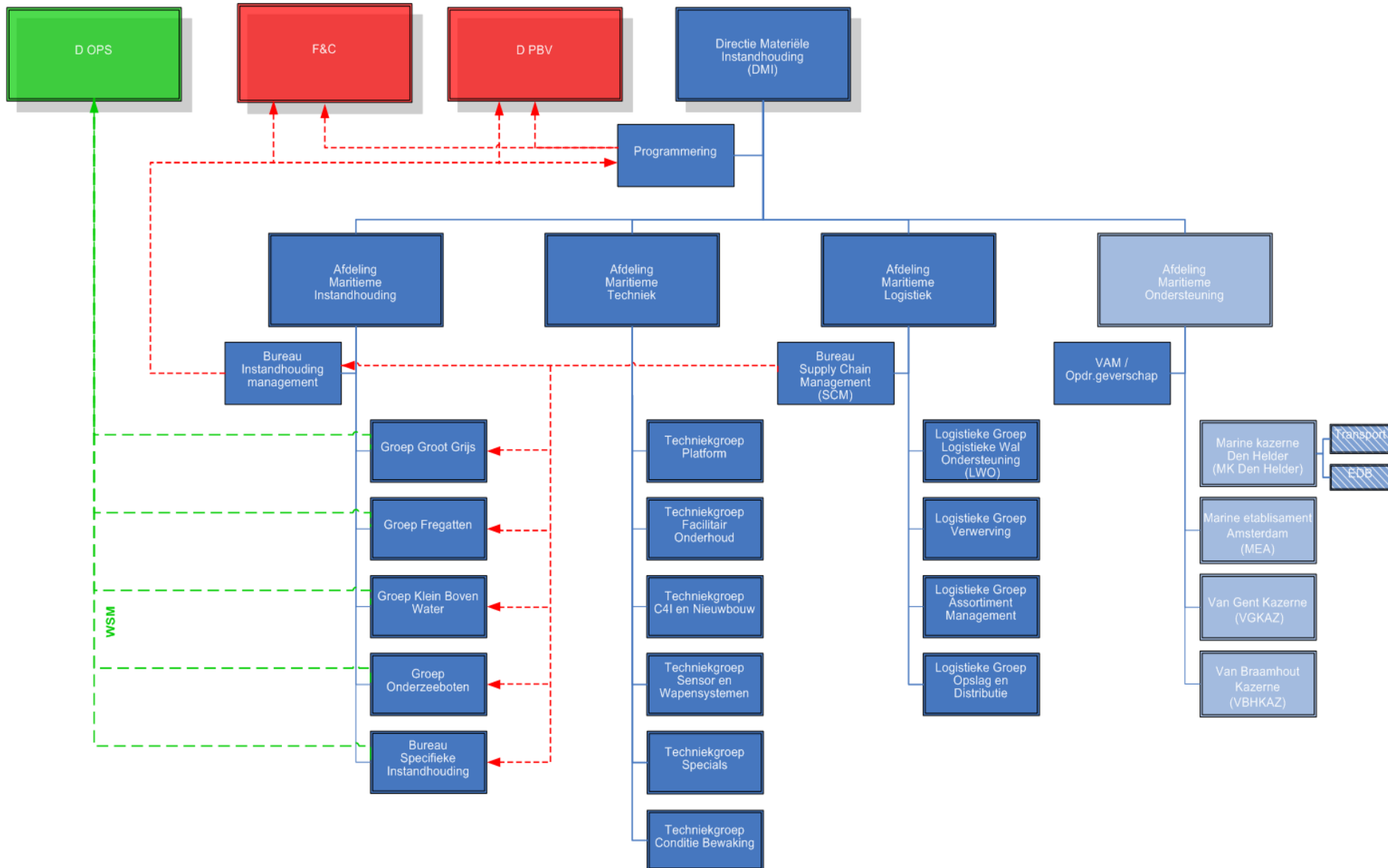


- Onderdelen van CZSK
- Focus op inzet
- Rol DMI: realiseer MG & faciliteer KM-eenheden





# Organogram Directie Materiële Instandhouding



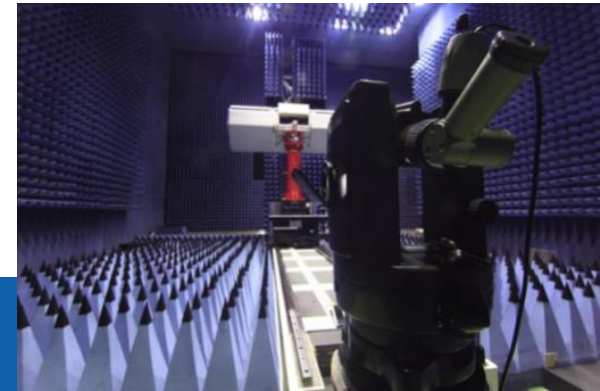




- Ongeveer 2.400 werknemers
- Jaarlijks budget:  $\pm$  113 M€.
- Werklast 2,5 miljoen manuren.
- Jaarlijks meer dan 12.000 repairs.
- Configuration-maintenance / ILS / engineering:  
Meer dan 1 miljoen tekeningen incl. 400 modificaties.
- Voorraad waarde:  $\pm$  600M€.
- Assortimentsmanagement:  $\pm$  230.000 NSN's.
- Aantal verstrekkingen:  $\pm$  150.000 parts.



- Hebben van en leveren technisch hoogwaardige kennis over instandhouding en logistieke ondersteuning.
- Ondersteunen ambitie defensie:  
*"smart specifier, supplier, buyer, advisor en maintainer"*
- Ondersteunen *out of area* operaties.
- Borgen onafhankelijke positie & strategische kennis
- Bijdragen aan risicobeheersing bij keuze nieuw materieel
- Toekomstvast maken
- In short: 'one stop shop'





# Faciliteiten (1)





## Faciliteiten (2)





# Logistieke Faciliteiten





# Maritieme Ondersteuning



# Hoofdlijnen huidig werkpakket (1)



- IP-W
- 18JO/IP-W Zr. Ms. Zeeleeuw
- IP-MFF
- BO/IP/MFF Zr. Ms. Van Amstel
- Instroom OPV's (instandhouding)
- Meer en betere structuur KLV (FRISC)
- Verbeterprogramma geleidewapen onderhoud
- Modificatie Diemaco/Glock
- Verbeterprogramma "Ketenlogistiek nieuwe stijl"



# Soorten onderhoud



- Preventief & Correctief
- Veel conditiebewaking & conditieafhankelijk onderhoud
- 1<sup>e</sup> lijnonderhoud aan boord
- 2<sup>e</sup> & 3<sup>e</sup> lijnonderhoud bij DMI
- Civiele samenwerking door uitbesteding onderhoud of inhuur
- Ondersteuning onderhoud op zee door Engineer cel bij DMI





# Trends



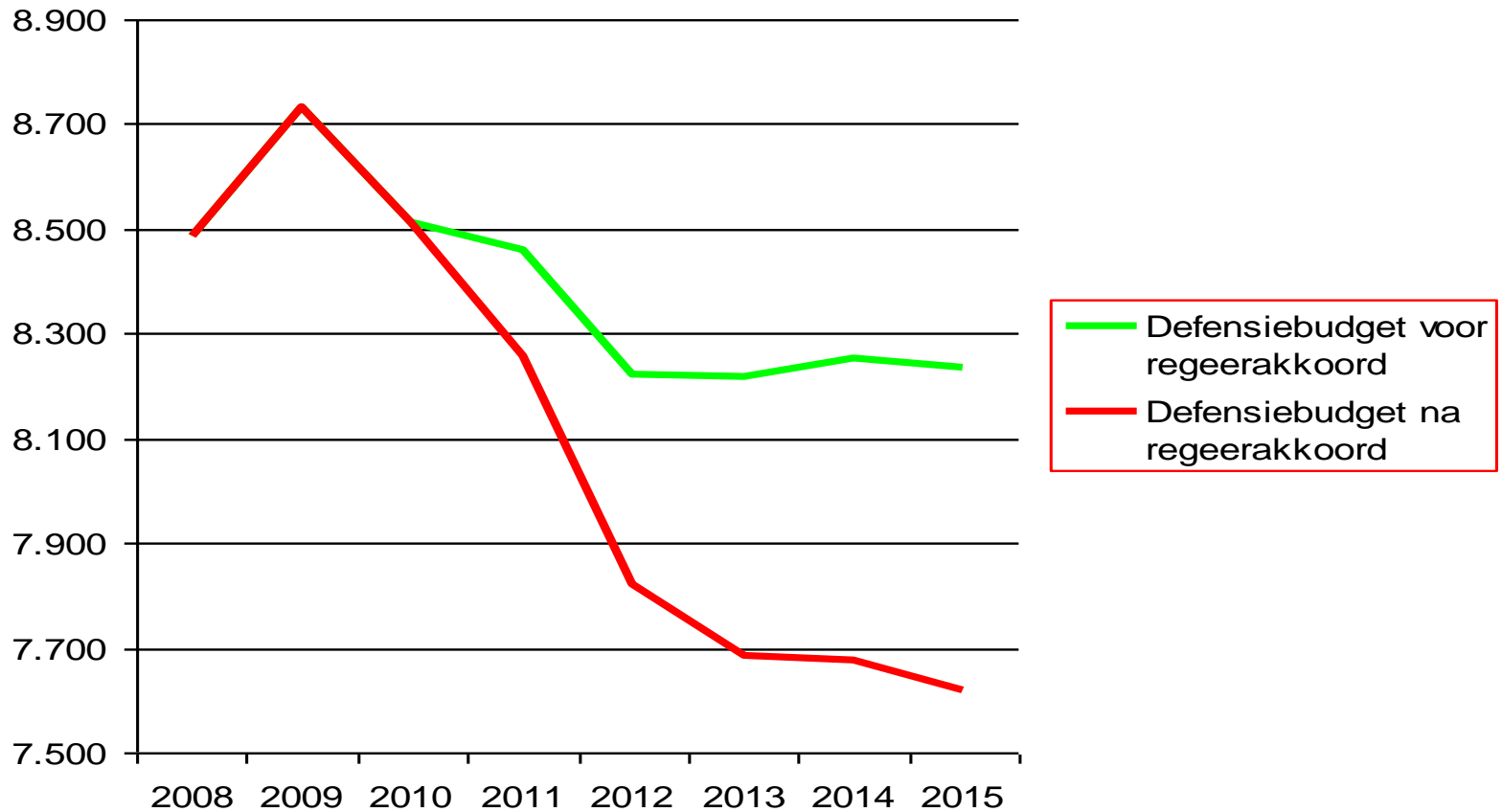
- Systemcomplexiteit ↑
- Systembetrouwbaarheid ↑
- Belang van ondersteuning ↑
- Behoeftte aan on-line services & diagnostiek ↑
- Informatisering ↑
- Nieuwe balans zelfdoen/inhuren/uitbesteden ↑
- Contracten voor omvangrijke uitbestedingen ↑
- Behoeftte aan bedrijfsmatiger proces ↑
- Verloop personeel ↑
- Behoeftte behoud kennis en kunde ↑
- Ondersteuning huidige legacy ↓
- Vlootsamenstelling ◀ ▶



# Trends: het budget



## Ontwikkeling defensiebudget afgelopen jaren



# Waar liggen kansen



- Verdere samenwerking Regio
- Ruimte (juridisch) voor civiel/militaire samenwerking
  - Medegebruik
  - Sourcing/samenwerking/werken voor derden
- Technische innovatie
- Andere verhouding met markt
- Verruiming Defensie Budget



- Fundament van Vloot en Korps
- One stop Shop
- Kansen regio:
  - Ontwikkeling werkgelegenheid
  - Steviger vervlechting
  - Meebouwen aan maritiem cluster





De Koninklijke Marine is uw partner voor samenwerking in de toekomst





***Vragen?***